



LEASEMYBIKE
LEASING MIT BEGEISTERUNG

ARBEITNEHMER INFORMATION

Diese Präsentation wurde nach aktuellem Stand des BMF und bester Sorgfalt erstellt.
Es können aber jederzeit rechtliche Änderungen erfolgen.

Stand April 2026

Das in dieser Präsentation gewählte generische Maskulinum bezieht sich zugleich auf die männliche, die weibliche und andere Geschlechteridentitäten.



WIE FUNKTIONIERT DIENSTRADLEASING?



UNTERNEHMEN

= Leasingnehmer,
least dein Wunschrad



ÜBERLASSUNGSVERTRAG

zwischen Arbeitgeber und
Mitarbeiter



GEHALTSUMWANDLUNG

reduziert
Lst-Bemessungsgrundlage
und SV-Beitrag



KOSTENERSPARNIS

gegenüber Direktkauf

LEASINGENDE

DAS LEASING LÄUFT DEMNÄCHST AUS, WIE GEHT'S WEITER?

- Leasing & Versicherung enden automatisch
- Vorabinfo von LeaseMyBike
- Kaufangebot



OPTION 1: KAUF DES RADES

- aktuell Restwert 10%
- einmaliger Sachbezug → geldwerter Vorteil (wird bei Gehaltsabrechnung berücksichtigt)
- Berechnung im Leasingrechner unter "Berechnungsdetails"





OPTION 2: RÜCKGABE DES RADES

- Terminvereinbarung für Abholung durch Transportunternehmen vom Wohnort/Arbeitsort
- Rückgabe beim Händler

LUST AUF EIN NEUES BIKE?

- egal ob Kauf oder Rückgabe
- direkt nach Leasingende kann neues Rad geleast werden (Arbeitgeber Freigabe)



WAS KANN EIN DIENSTRAD SEIN?

- jedes "neue" Wunschfahrrad (E-Bike, Rennrad, Fully, Mountainbike, etc.)
- NEU 2024: gebrauchte Leasingrückläufer (nicht älter als 1 Jahr) - [hier entdecken](#)

AUSNAHMEN

Kinderfahrrad | S-Pedelec | E-Scooter | Downhill Bikes



RUND 1100 LEASEMYBIKE PARTNERHÄNDLER IN GANZ ÖSTERREICH



WEITERVERSICHERUNG MÖGLICH

- seit Jänner 2025
- private Weiterversicherung
- Alteos: pinoma-protection.alteos.com



DIE GRENZEN DES SYSTEMS



VORTEILE

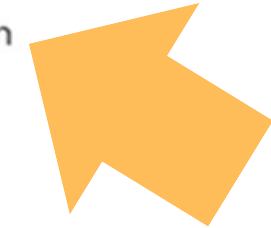
- ▶ 100 % Privatnutzung
- ▶ Wunschrad vom Wunschhändler
- ▶ Beitrag zur Energiewende, CO²-Reduktion
- ▶ Kostenersparnis
- ▶ Umfangreicher Versicherungsschutz
- ▶ Gesundheitsförderung
- ▶ Kauf nach Ende der Laufzeit möglich

WIE FUNKTIONIERT DAS ALLES IM DETAIL? STARTSEITE LEASEMYBIKE



Arbeitgeber Arbeitnehmer Selbständige Händlerinfo Referenzen Unternehmen ▾

 Login



UNSER PORTAL

einfach | modern | österreichisch

LOGIN

Hier einloggen

REGISTRIEREN

Arbeitgeber, Mitarbeiter und Händler können sich hier kostenlos registrieren!

Arbeitgeber registrieren

Mitarbeiter registrieren

Händler registrieren



REGISTRIEREN IM LMB PORTAL

Registrierung

Vorname

Nachname

Email Adresse

Für die Registrierung als Arbeitgeber oder Arbeitnehmer verwenden sie bitte nur personalisierte Mailadressen. Mailadressen auf welche mehrere Personen Zugriff haben, wie office@ oder info@, sind nicht geeignet.

Neues Passwort

Passwortstärke:



Neues Passwort bestätigen

Bitte stimmen Sie den [Datenschutzbestimmungen](#) zu.

Registrieren

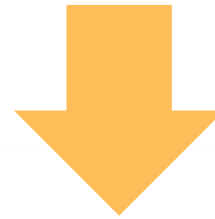
Hier geht's zur Anmeldung: [anmelden](#)

E-MAIL BESTÄTIGEN

Registrierung

Registrierung gespeichert! Bitte überprüfen Sie Ihre E-Mails für die Bestätigung.

Hier geht's zur Anmeldung: **anmelden**



Liebe(r) Mustervorname,

willkommen beim modernen Dienstrad-Leasing aus Österreich!
Ihr LeaseMyBike Zugang wurde angelegt, bitte klicken Sie unten auf den Link, um diesen zu aktivieren:

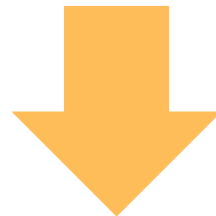
<http://portal-dev.leasemybike.at/account/activate?key=u09XIZpiWdYjjSIOaALK>

Wie geht es weiter?



ACHTUNG: Link ist nur einmal gültig

Nach erfolgter Aktivierung wählen Sie Ihre Rolle aus (Händler, Arbeitgeber oder Arbeitnehmer) und ergänzen Ihre Daten!



Aktivierung

Ihr Benutzer wurde aktiviert. Bitte **anmelden**.

LOGIN IM LMB PORTAL

Willkommen beim modernen Dienstradleasing aus Österreich!

Nachfolgend deine Kontoübersicht



Fahrradhändler



Registrieren



Mitarbeiter



Registrieren



Arbeitgeber




Registrieren

REGISTRIERUNG

Beim Arbeitgeber nach ArbeitgeberKennung fragen

Mitarbeiterdaten

Arbeitgeber Kennung (z.B. C12345678) 

C2B57CC9C

Arbeitgeber Firmenname

Carina Test

Vorname

Max

Nachname

Musterfrau

Anrede

Email

ybike.at

Telefonnummer

Geburtsdatum

Personalnummer (falls unbekannt: frei lassen)

Privatadresse

Adresse

Postleitzahl

Stadt

Land

Amtlichen Lichtbildausweis hochladen

+ Auswählen

Ziehen Sie das Dokument in diesen Bereich oder klicken Sie auf "Auswählen".

Ich stimme ausdrücklich zu, dass zum Zweck der Abwicklung von Versicherungsfällen folgende sensible Daten verarbeitet und an die Wertgarantie SE, HR B 208988, Amtsgericht Hannover übermittelt werden: Krankmeldungen, Aufhebung der Krankmeldung, Bestätigung über voraussichtlichen Entbindungstermin, Bestätigung über die erfolgte Entbindung. Diese Zustimmung kann jederzeit widerrufen werden, die Rechtmäßigkeit der bisherigen Datenverarbeitung bleibt davon unberührt.

Zustimmung zu den Nutzungsbedingungen für Dienstnehmer:

[LeaseMyBike Nutzungsbedingungen](#)

Abbrechen

Speichern

Weiter →

ARBEITGEBER ÜBERPRÜFUNG & FREIGABE

E-Mail folgt

1

Mitarbeiter

2

Prüfung

3

Fertig!

Registrierung wird geprüft

Ihre Daten werden von ihrem Arbeitgeber überprüft.
Zum Abschluss der Prüfung bekommen Sie eine Email.

[Zur Kontoübersicht](#)

Liebe(r) Carina,

du wurdest soeben von deinem Arbeitgeber freigeschaltet. Somit steht dem neuen Bike nichts mehr im Wege!

Bei einem unserer Partnerhändler suchst du dir nun dein Wunschrad aus! Dein Händler braucht zur Anlage des Leasingauftrages lediglich deine Mailadresse oder Mitarbeiter-ID.
Deine Mitarbeiter-ID lautet:

EAC950B73

Folgendes wurde von deinem Arbeitgeber definiert:
Der maximale Betrag welcher zur monatlichen Gehaltsumwandlung kommen darf beträgt:

125.0

Daraus ergeben sich folgende mögliche Kaufpreise inkl. Schloss und Zubehör für **ein Fahrrad:**

36 Monate, Versicherung Basis: 4622.0 €

36 Monate, Versicherung Premium: 4324.0 €

48 Monate, Versicherung Basis: 6000.0 €

48 Monate, Versicherung Premium: 5708.0 €

Achtung, dein Arbeitgeber kann gewisse Vorgaben zu Versicherung und Laufzeit machen, wodurch nicht alle Optionen zur Verfügung stehen. Diese siehst du wenn du dich im Portal einloggst.



ABLAUF BEIM HÄNDLER

- Händler benötigt deine ID oder E-Mail Adresse
- Händler gibt die Raddaten ins Portal ein
- das Angebot wird übermittelt

ANGEBOT HÄNDLER INS PORTAL EINGEGEBEN

DU BEKOMMST EINE E-MAIL

Liebe(r) Mustervorname,

Es wurde ein neuer Leasingauftrag von FP-Muster-Händler angelegt.
Bitte log dich im Portal ein um die Daten zu überprüfen und den Überlassungsvertrag mit deinem Arbeitgeber zu unterzeichnen. Erst dann kann dein Arbeitgeber den Auftrag freigeben.

<https://portal.leasebicycle.at>

Leasingverträge		
ID	Unternehmensname	Status
L84E61657	AnKas GmbH	Angebot bestätigen

Sie haben **1** offenen Leasingvertrag

[Details](#)

ÜBERPRÜFUNG ANGEBOT UND SIGNIERUNG DES ÜBERLASSUNGSVERTRAGES

(AUCH PER HANDY MÖGLICH)

Fahrrad Details

Marke	Modell	
<input type="text" value="KTM"/>	<input type="text" value="eBike Raymon Crossray E 4.0"/>	
Rad Typ	Rahmennummer	Akku Seriennummer
<input type="text" value="Pedelec"/>	<input type="text" value="AV14585161651"/>	<input type="text" value="984467765544"/>
Schloss Marke	Schloss Typ	Achtung: Es muss ein Schloss im Wert von <u>mindestens 49 €</u> verwendet werden!
<input type="text" value="BBB"/>	<input type="text" value="8960/110 TexKF"/>	

Das Rad hat einen Carbonrahmen

Das Rad ist gebraucht

Zubehör

Kaufpreisinfo

Fahrrad UVP ohne Zubehör (Brutto)

+ Zubehör (Brutto)

- Rabatt (Brutto)

- Händlerrabatt Mobilitätsförderung?

= Gesamtsumme (Brutto)

Vertragsdetails

Vertragsdauer	Versicherungsprodukt
<input type="text" value="48"/>	<input type="text" value="Premium24"/>

Verfügbare Verträge

Ablehnen

Das Angebot wird abgelehnt und somit storniert.

Änderung beantragen

Sollten Eingaben des Händlers nicht korrekt sein, so können Sie dies hiermit dem Händler mitteilen und dieser kann das Angebot korrigieren.

Akzeptieren

Dadurch akzeptieren Sie das Angebot und werden weitergeleitet zur Unterzeichnung des Überlassungsvertrages mit Ihrem Arbeitgeber. Im Anschluss wird das Angebot noch von Ihrem Arbeitgeber geprüft.

1 ZU VERTRAGSNUMMER:

2 ARBEITGEBER LIEFERANT

Firma	Carina Test GmbH	Name	Lesemybike Carina
Str./ Nr.	Danrathstraße 24	Str./ Nr.	Händlerweg 1
PLZ/Ort	4792 Münzkirchen	PLZ/Ort	1234 Händlerstadt

3 MITARBEITER FAHRRAD

Name	Carina Eder	Marke	KTM
Str./ Nr.	Teststraße 1	Modell	eBike Raymon Crossray E 4.0
PLZ/Ort	1234 Testgemeinde	Radtyp	Pedelec
Personalnummer	145	Schloss Hersteller	ABUS
		Schloss Type	8960/110 TextKF
		Rahmennummer	laut Portal
		Akkunummer	laut Portal
		Zubehör	laut Portal

4 KOSTENAUFSTELLUNG

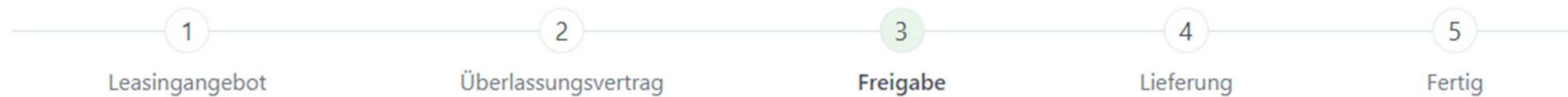
UVP Fahrrad	3000.0	€
Kaufpreis inkl. Zubehör	2950.0	€
Laufzeit Monate	48	
Rate (exkl. MwSt.)	64.41	€
VERSICHERUNG		
Variante	Premium24	
monatliche Prämie	18	€
ARBEITgeber-BETRIEBUNG		
Variante	Kostenübernahme	
Anteil	0.0	€

☰

Löschen
Weiter

ÜBERPRÜFUNG UND FREIGABE DURCH ARBEITGEBER

← LMB-Leasing: L8060C898



Angebot wird geprüft

Das Leasingangebot wird durch Ihren Arbeitgeber geprüft.
Sobald die Prüfung abgeschlossen wird, bekommen Sie eine E-Mail über die Status und die Freigabe.

Verfügbare Verträge

Überlassungsvertrag

↓ Download

Arbeitgeber muss bestätigen

NACH FREIGABE - ABHOL-PIN

Liebe(r) Mustervorname,

Super, der Auftrag L8060C898 wurde von deinem Arbeitgeber freigegeben!

Wir haben auch deinen Händler darüber informiert!

Bitte vereinbare dir einen Abholtermin mit deinem Händler und **vergiss nicht, deinen Abholpin mitzubringen, nur damit kann die Übergabe abgeschlossen werden!**

Der Pin für diesen Auftrag lautet: **66456**



Abholung mit Abhol-PIN!

Solltest du mit deinem Händler Versand per Spedition vereinbart haben, so wird dieser das Fahrrad zu dir schicken und du musst die Übernahme nach Ankunft im Portal bestätigen.

Hier haben wir kurz die Daten zusammengefasst:

Händler: FP-Muster-Händler

Radmarke: Scott

Radmodell: Contessa Patron eRIDE 900

Preis: 8423.67 €

<https://portal.leasebmybike.at>

Bei Abholung unbedingt Ausweis mitnehmen!

SICHER MIT DER RICHTIGEN VERSICHERUNG



BASIS 24



PREMIUM 24

UNSERE EMPFEHLUNG
um einen Aufpreis
von nur
6,90€/Monat

Reparaturkosten bei Unfall, Sturz, Vandalismus, Elektroschaden, uvm.



Diebstahlschutz inkl. Treuebonus für Mitarbeiter



Schutzbrief Mobilitätsgarantie



Akkuschutz



Ausfallschutz für Arbeitgeber



Reparaturkostenübernahme bei Verschleiß (ohne Obergrenze)



Akkuschutz bei Verschleiß, Alterung



Inspektion von € 80/Jahr inkludiert (ab 2. Jahr)



VERSICHERUNGSPAKET PREMIUM 24

- Reparaturkosten bei Unfall, Sturz, Vandalismus, uvm.
- Elektronikschaden
- Diebstahlschutz inkl. Treuebonus
- Schutzbrief Mobilitätsgarantie
- Akkuschutz
- Reparaturkostenübernahme bei Verschleiß (ohne Selbstbehalt, ohne Obergrenze)
- Akkuschutz bei Verschleiß, Alterung
- Wartung von € 80/Jahr inkludiert (ab 2. Jahr)



AUSFALLSCHUTZ

Ist in jeder Versicherung vorhanden

PERMANENTER AUSFALL

- Kündigung durch Dienstnehmer
- Kündigung durch Dienstgeber
- Einvernehmliche Auflösung
- Erwerbsunfähigkeit
- Todesfall jeglicher Art

TEMPORÄRER AUSFALL

- Papamonat
- Krankenstand ab Teilentgelt Zahlung

MUTTERSCHUTZ/KARENZ

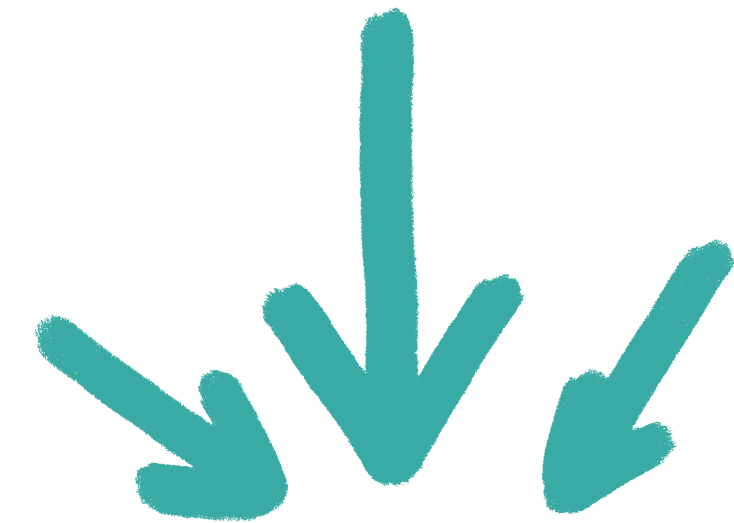
bis 16 Monate

WAS PASSIERT MIT DEM RAD?

- Übertragung des Rades auf den neuen Arbeitgeber des Mitarbeiters
- Abholung des Fahrrades durch LMB
- Kauf des Fahrrades durch Mitarbeiter



LEASINGRECHNER



[Wunschrad berechnen](#)

WAS PASSIERT AM ENDE DER LAUFZEIT?

GRUNDLEGENDES

- Kontaktaufnahme durch LeaseMyBike
- Vorabinform für das Leasingende
- Mitarbeiter kann zwischen Kauf und Rückgabe wählen

BEI KAUF

- aktuell Restwert 10%
- einmaliger Sachbezug → geldwerter Vorteil
(wird bei Gehaltsabrechnung berücksichtigt)
- Berechnung im Leasingrechner unter
"Berechnungsdetails"

BEI RÜCKGABE

- Terminvereinbarung für Abholung durch
Transportunternehmen vom
Wohnort/Arbeitsort
- Rückgabe beim Händler

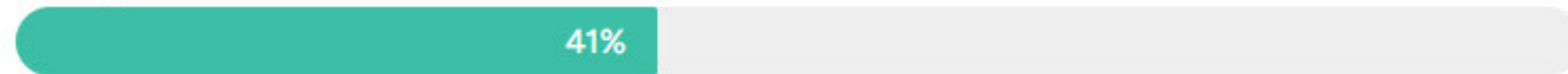
WEITERE VORTEILE EINES DIENSTRADES

FITTER UND GESÜNDER MIT EINEM DIENSTRAD!

Ein perfektes Benefit für Ihre
Mitarbeiter : innen

Erstaunliche Studien

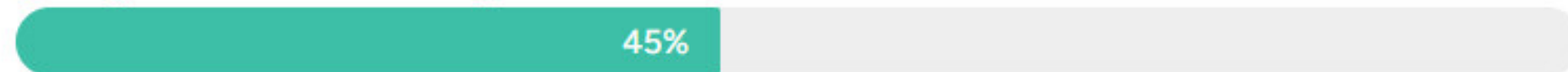
geringeres Todesrisiko



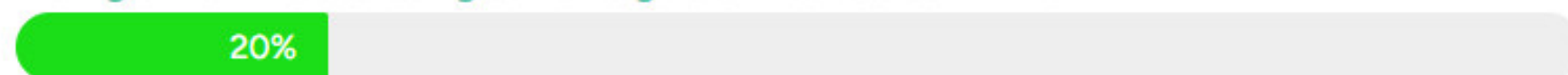
niedrigere Herzerkrankung



geringere Krebserkrankung



Weniger krankheitsbedingte Fehltage bei Mitarbeiter : innen



Eine englische Studie aus dem Jahr 2017 begleitete Testpersonen über 5 Jahre lang auf ihrem täglichen Weg zur Arbeit. Die Ergebnisse waren erstaunlich: das Fahren mit dem Fahrrad zur Arbeit verringerte nicht nur das Todesrisiko um knapp 41%, sondern die Personen, die das Fahrrad nahmen, hatten ein 52% niedrigeres Risiko einer Herzerkrankung und erlitten zu 45% weniger Krebserkrankungen. Allein diese Ergebnisse verdeutlichen, wie wichtig Radfahren für die Gesundheit in der Gesellschaft sein kann.

Quelle: Association between active commuting and incident cardiovascular disease, cancer, and mortality: prospective cohort study, BMJ 2017

Alles klar? falls JA →

JETZT QR-CODE SCANNEN
und kostenlos registrieren

<https://leasemybike.at/login-registrierungsinfo-arbeitgeber/>

SCAN ME!

